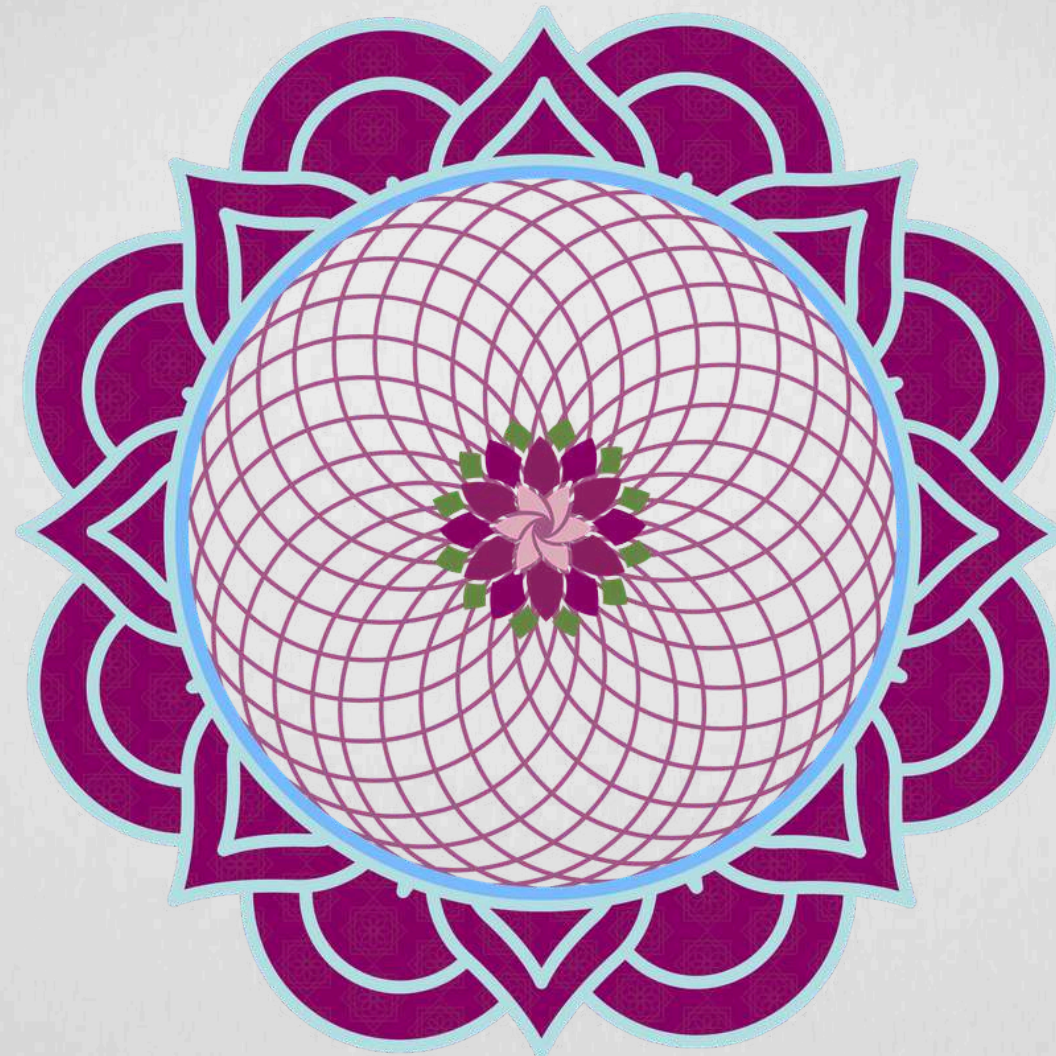


TORUS INSTITUTE

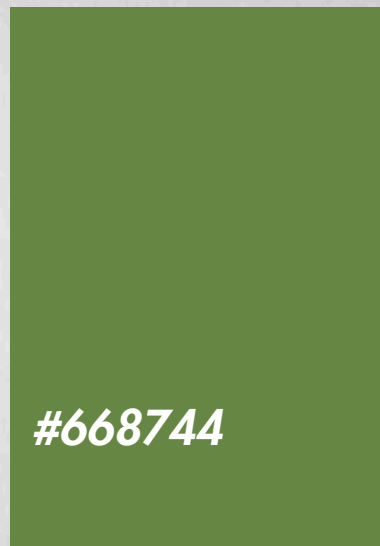
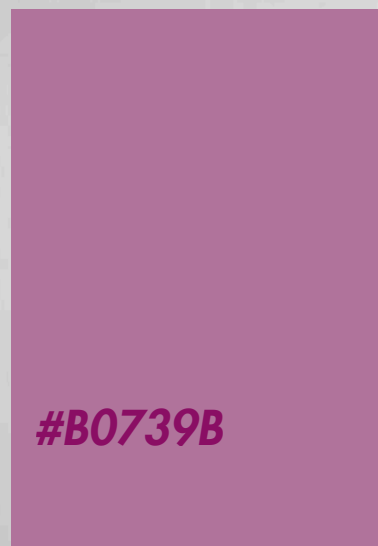
# Manual de Identidade Visual

Andressa **Martinez**

KV.



TORUS INSTITUTE





# Índice

01

A essência da  
marca

02

Construção da  
marca

03

Arquétipos da  
Marca

KV.

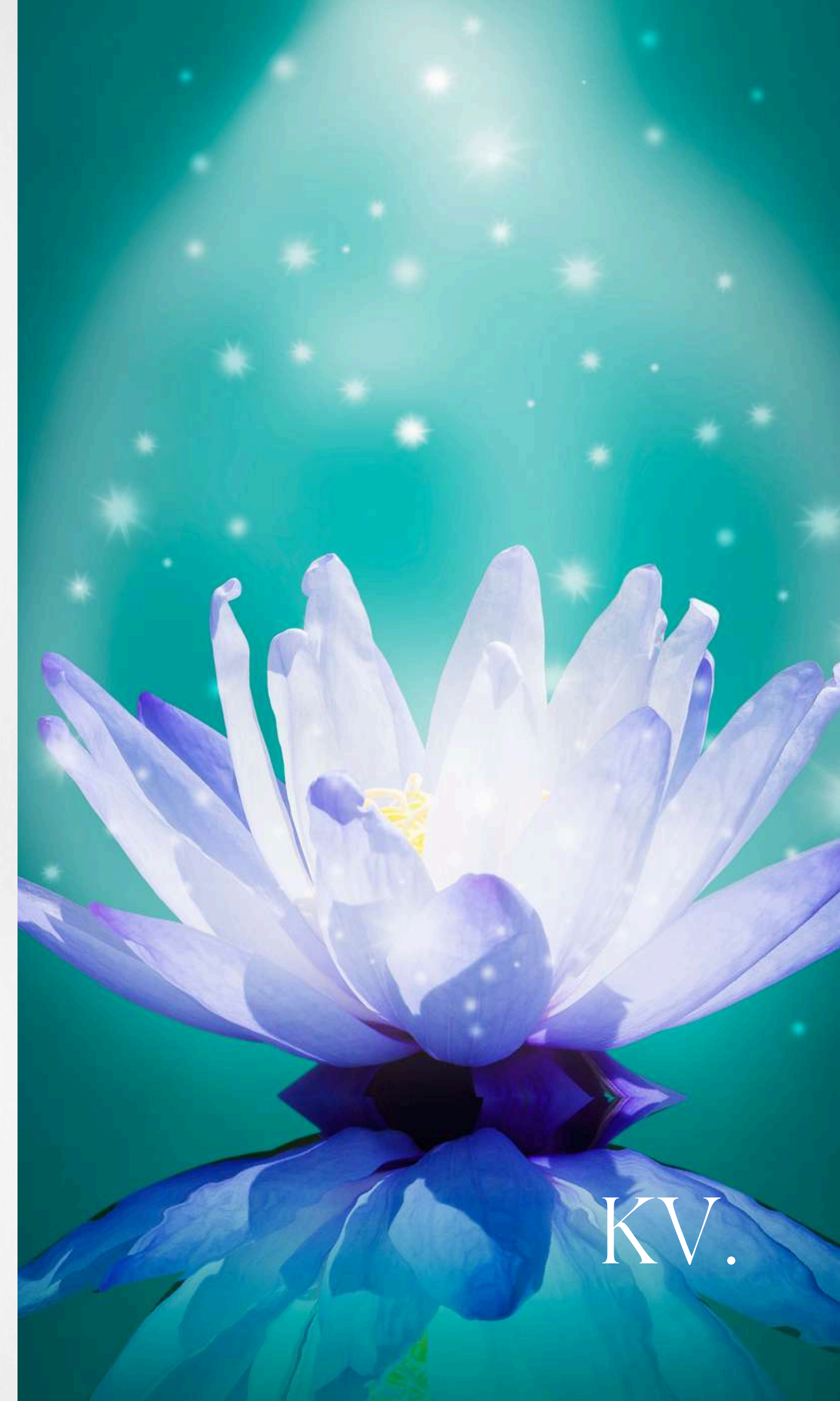
A woman with long, dark, wavy hair is shown in profile, looking upwards with her eyes closed. Her hands are held up in a gesture of prayer or awe, with a soft, golden glow emanating from them. The background is a warm, golden light with sparkling particles. The overall mood is serene and inspirational.

# 01

*A essência da marca*

KV.

A essência da marca Torus Institute é centrada na transformação pessoal e expansão da consciência. Com valores de confiança, conexão, sabedoria e acolhimento, a marca promete uma experiência de **crescimento contínuo e realização plena, utilizando práticas integrativas e a sabedoria da geometria sagrada** para guiar os indivíduos em sua jornada de autodescoberta e bem-estar integral.



KV.

# Promessa

A promessa central do Torus Institute é **proporcionar uma experiência de transformação profunda**, guiando os clientes em sua jornada de autodescoberta e expansão. Através de um **ambiente seguro e acolhedor**, práticas integrativas e uma abordagem baseada na sabedoria universal, o instituto se compromete a **facilitar o crescimento contínuo e a realização plena de seus clientes.**



KV.

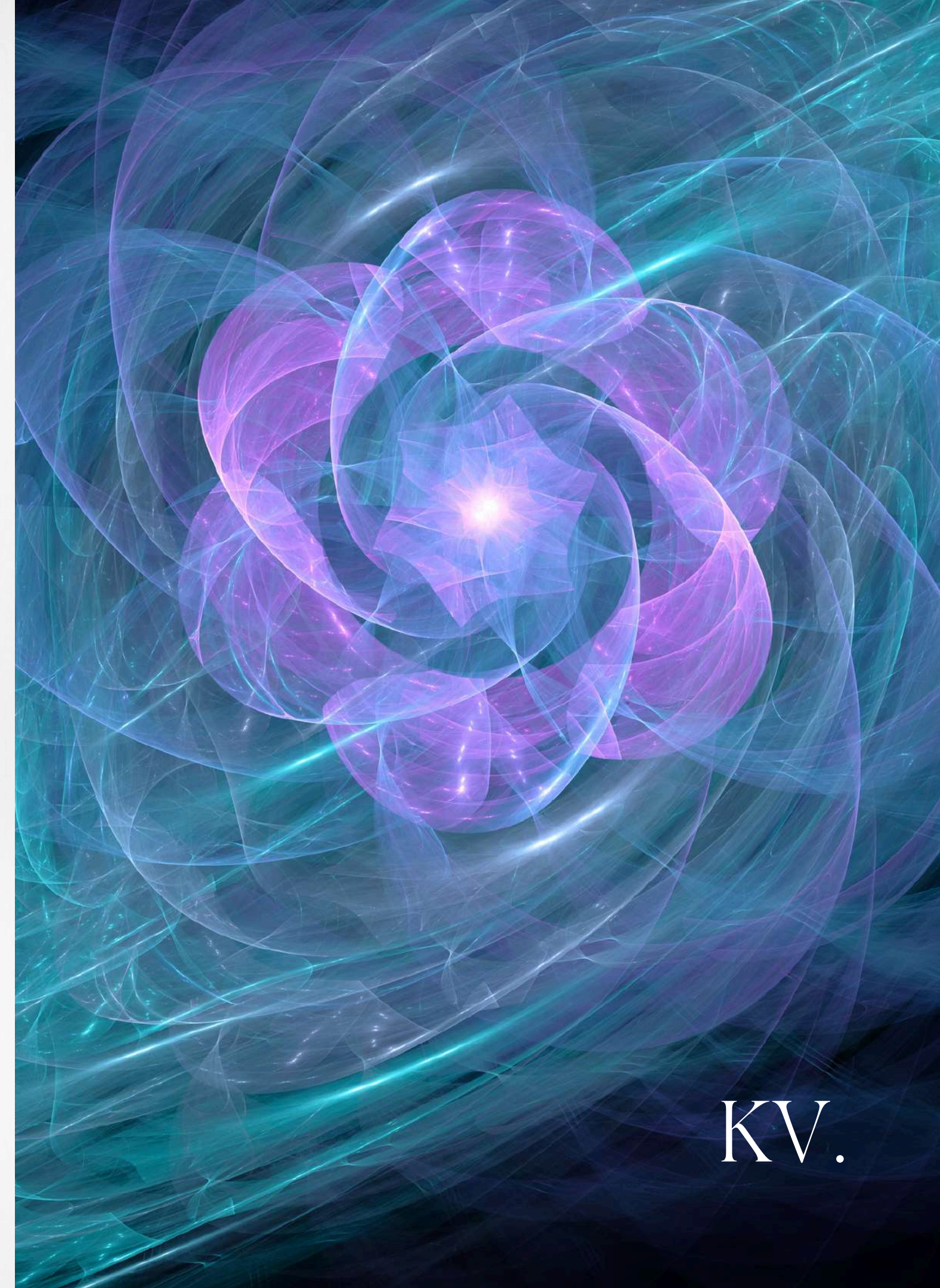
# Valores da Marca:

- **Transformação:** O Torus Institute é dedicado a facilitar a transformação pessoal e espiritual.
- **Expansão:** Promove a expansão mental, emocional e espiritual de seus clientes.
- **Conexão:** Valoriza a conexão profunda com o eu interior, com os outros e com o universo.
- **Confiança:** A marca preza pela confiança e integridade em todas as interações, criando um ambiente seguro e acolhedor para o desenvolvimento pessoal.
- **Sabedoria:** Comprometida com a sabedoria e o conhecimento profundo



# Propósito

O propósito do Torus Institute é **empoderar indivíduos a alcançarem seu máximo potencial através da transformação pessoal e expansão da consciência.** Utilizando métodos integrativos e a sabedoria da geometria sagrada, o instituto oferece caminhos para a cura, o crescimento e a iluminação espiritual.



# Moodboard



KV.

# Fundo

Elemento do Canva:  
**White studio background**

# Elemento



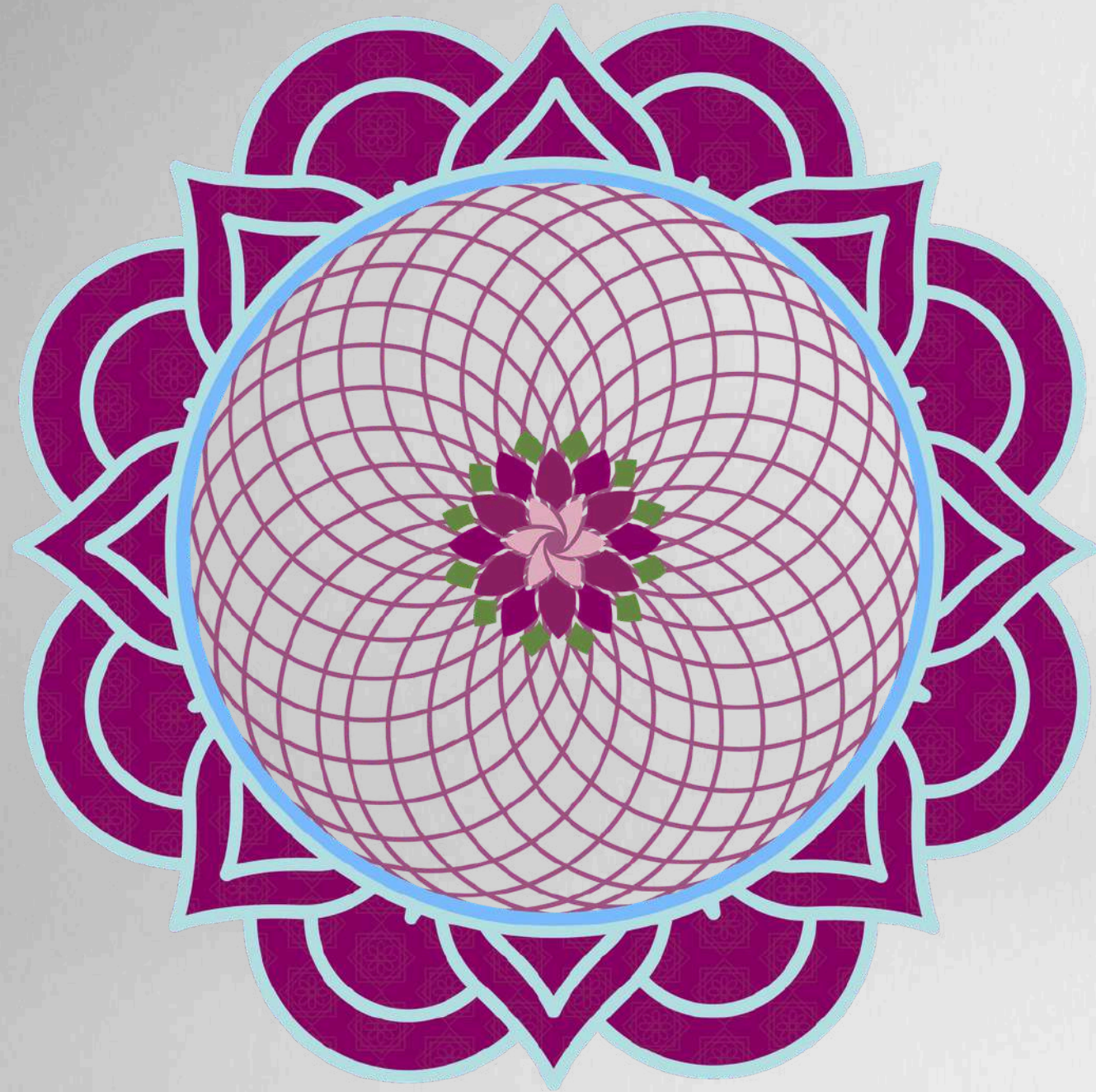
KV.



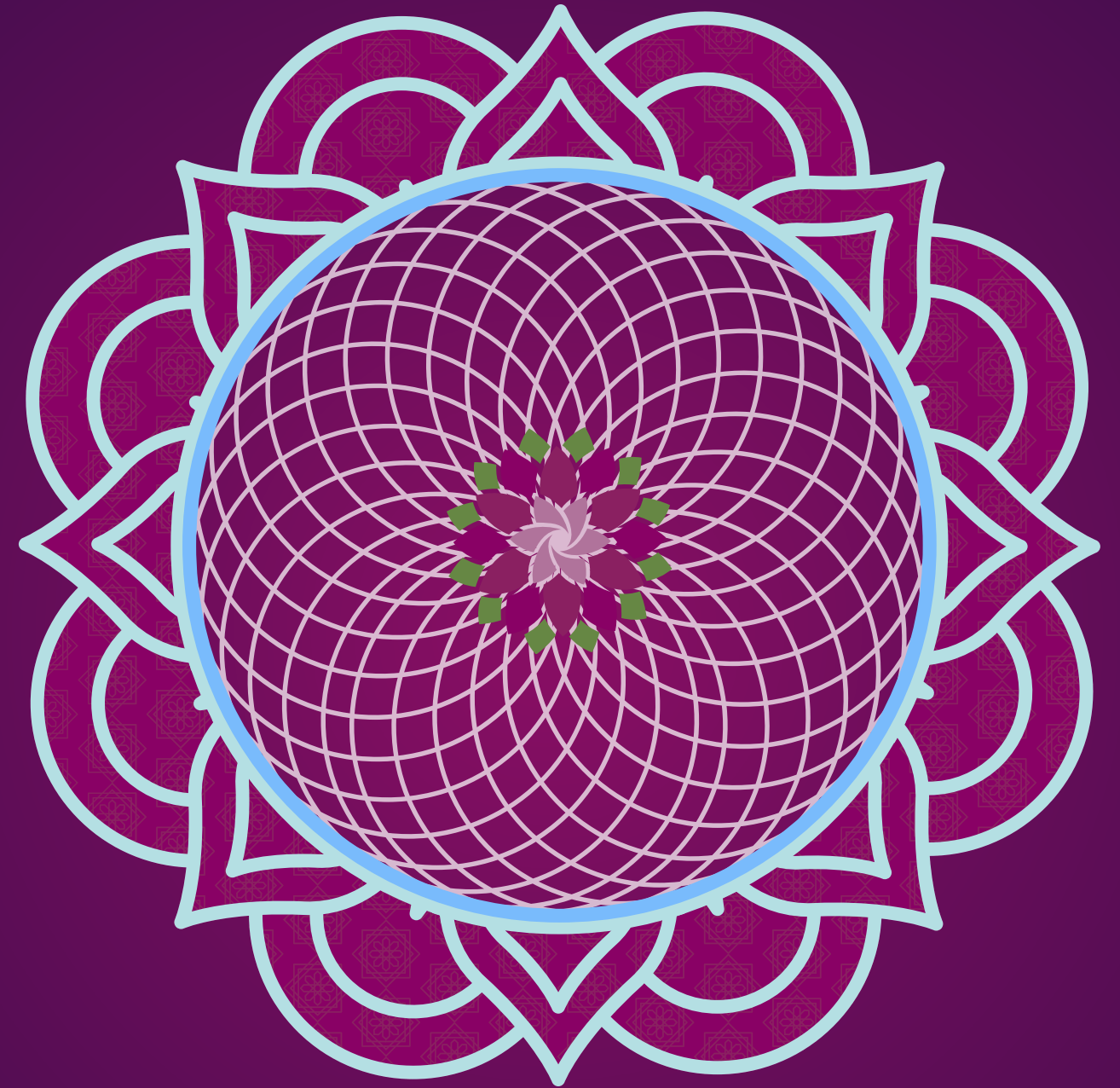
02

Construção  
da marca

KV.



TORUS INSTITUTE

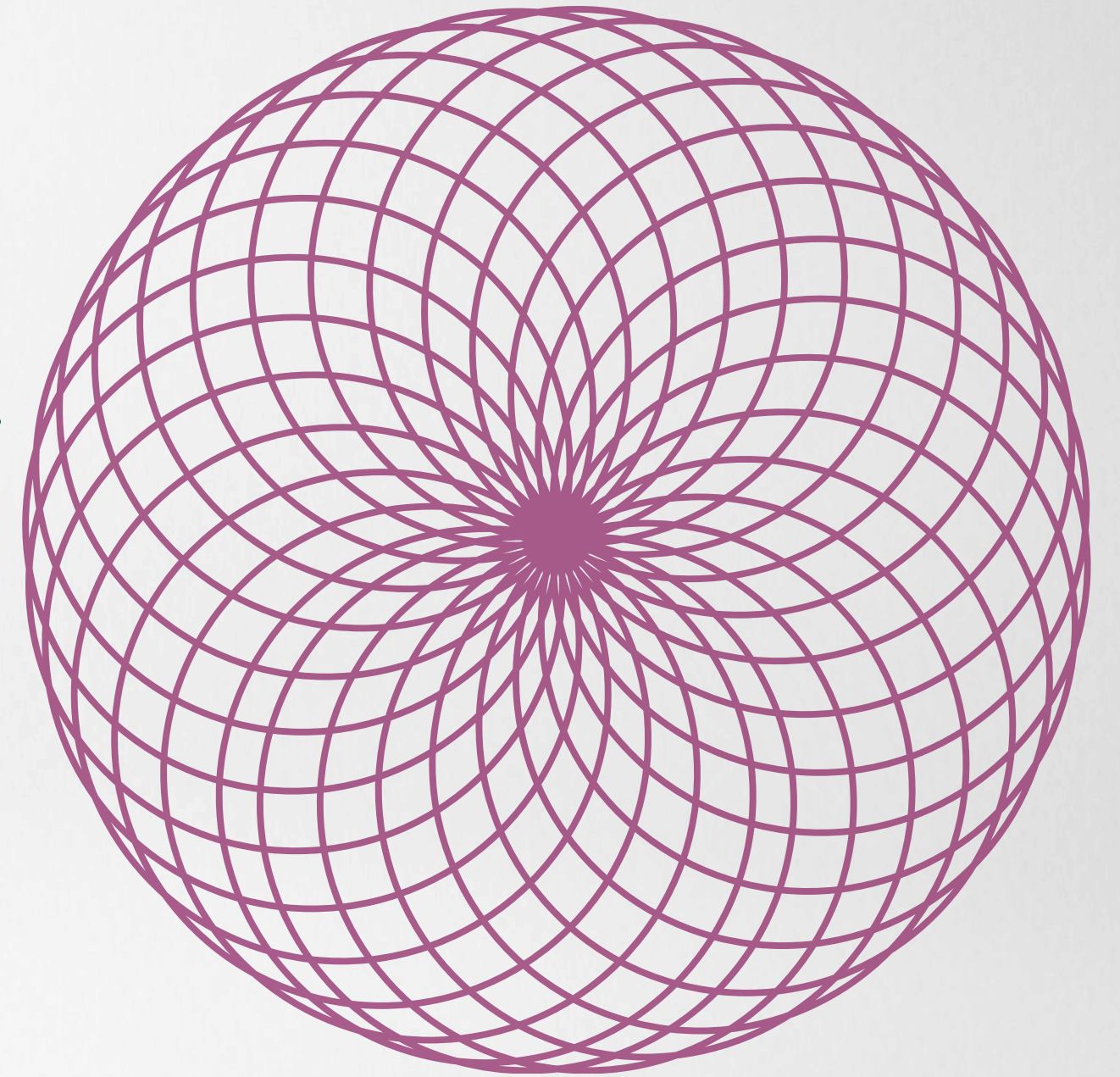


TORUS INSTITUTE

# Logotipo

## Geometria Sagrada do Tórus:

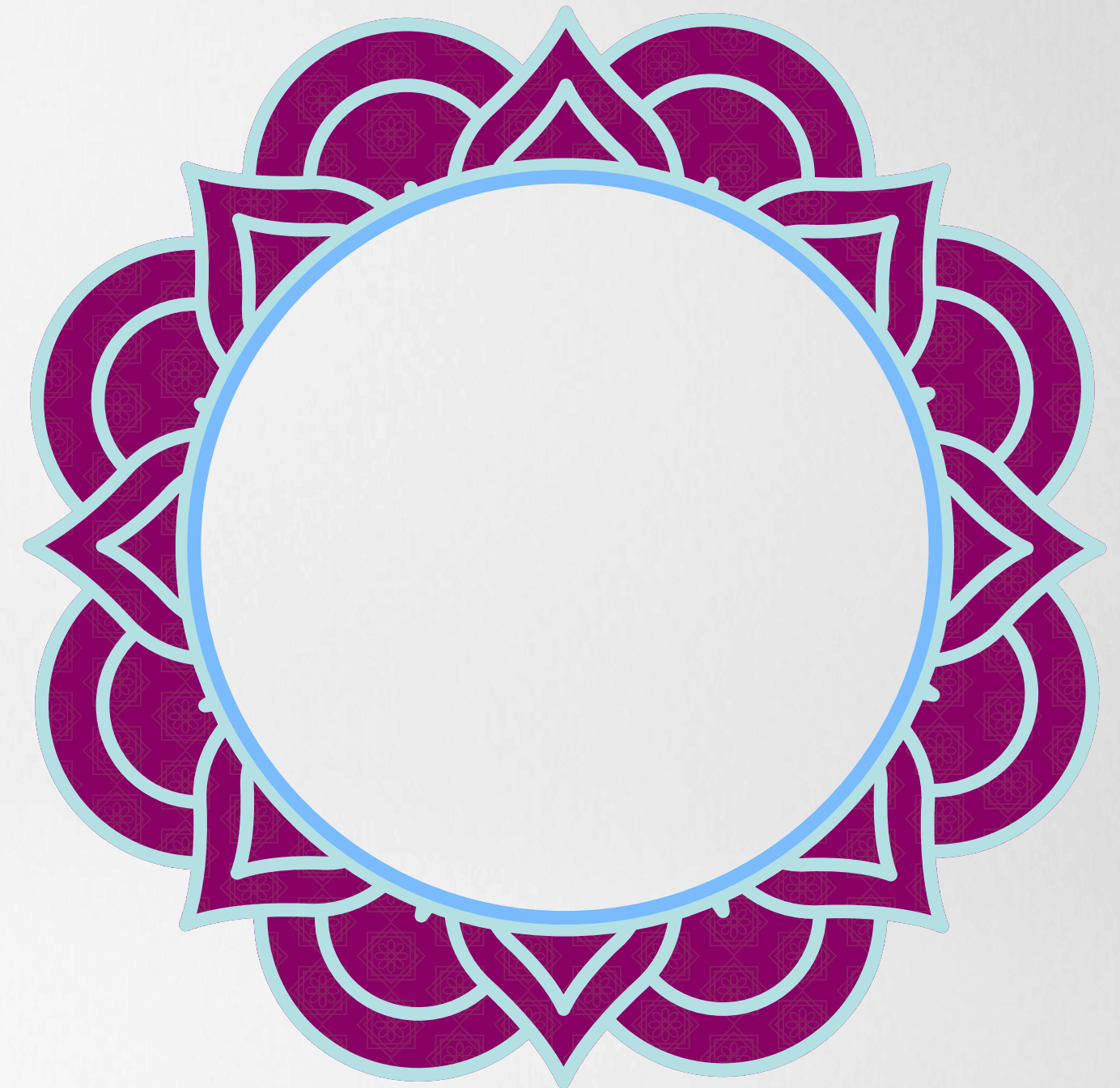
- O centro do logotipo apresenta um padrão de Tórus, que é um símbolo da expansão, fluxo contínuo e interconexão. O Tórus representa a energia universal que flui através de todas as coisas, simbolizando transformação e crescimento contínuo, alinhando-se perfeitamente com a mensagem central do Torus Institute de expansão e transformação.



# Logotipo

## Flor de Lótus:

- O padrão ao redor do Tórus é semelhante a uma flor de lótus, um símbolo tradicional de iluminação espiritual, crescimento e pureza. A flor de lótus representa a jornada de superação e a beleza que surge das dificuldades, reforçando a missão do instituto de guiar as pessoas em sua transformação pessoal.



# Logotipo

## Centro Florido:

- No coração do Tórus, há um padrão de pétalas que se expandem, representando o florescimento e a realização pessoal. Este elemento central sugere que o crescimento e a transformação são processos que começam de dentro para fora.



# Fontes

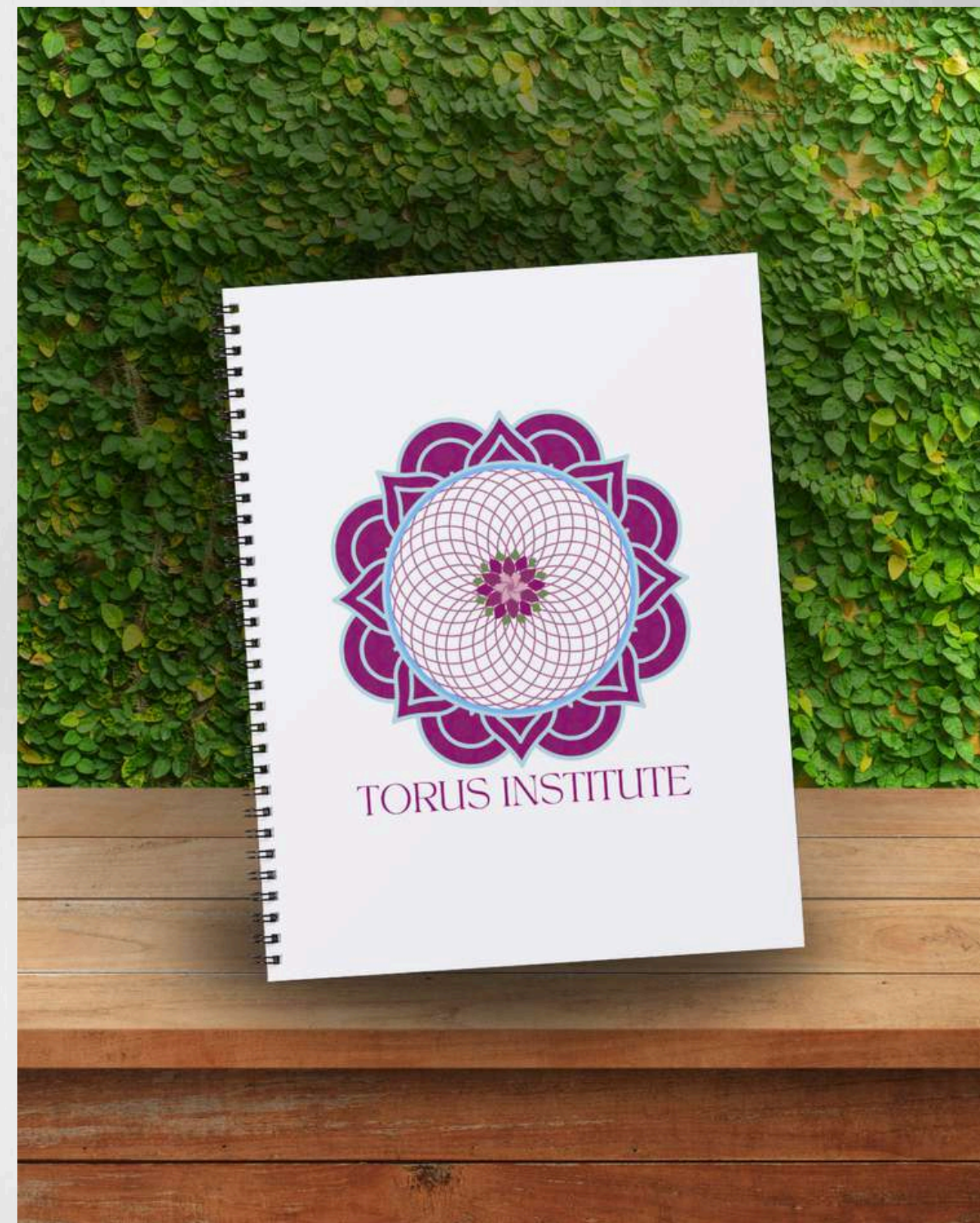
O nome "Torus Institute" está escrito em uma fonte elegante e moderna, sugerindo sofisticação e profissionalismo. A combinação do texto com o símbolo geométrico cria uma identidade visual coesa e harmoniosa.

Títulos: TAN Aegean Aa

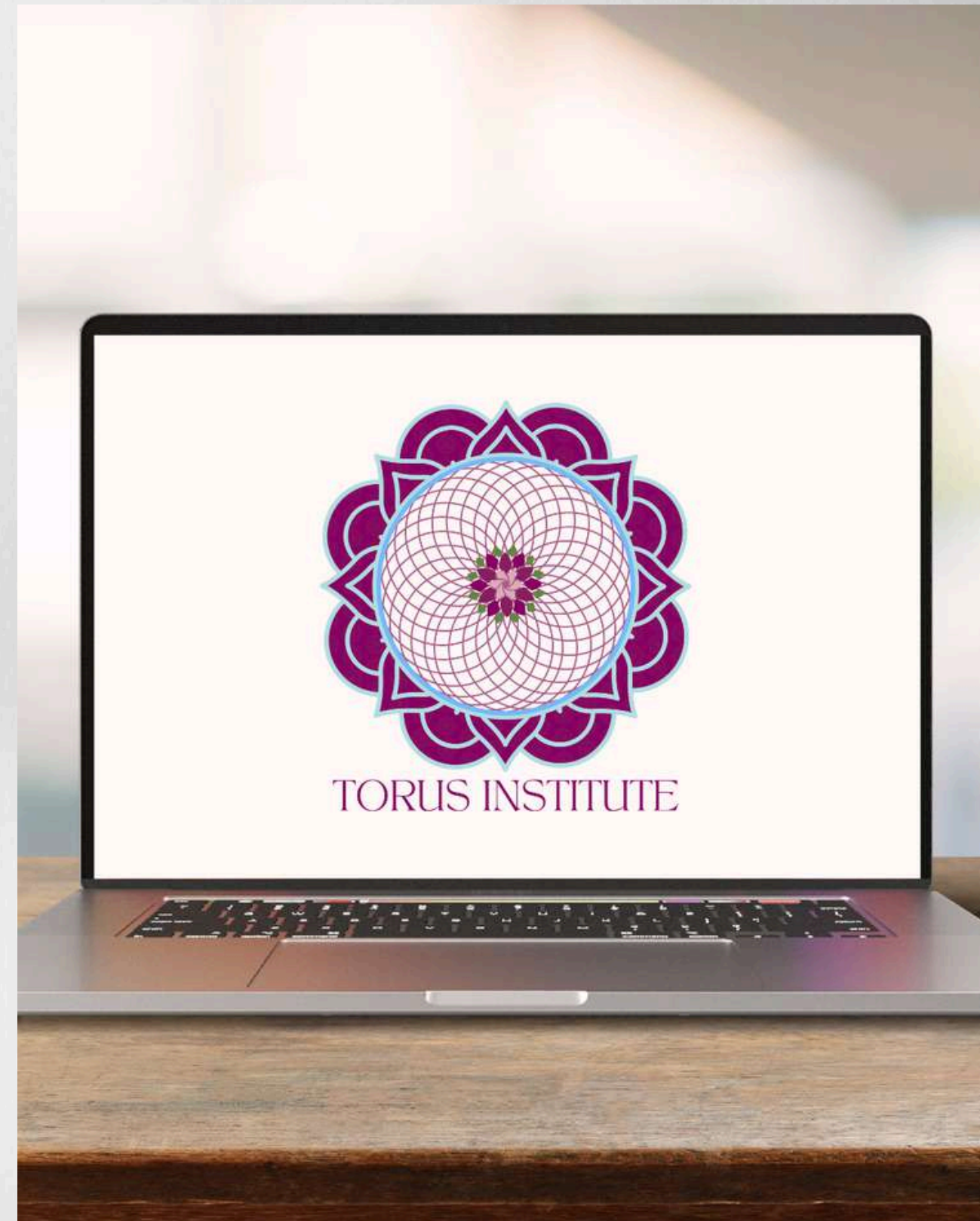
Subtítulos: Pinyon Script Aa

Textos: FUTURA **Aa** Aa **Aa** Aa

# Mockups



# Mockups



# Mockups



# Mockups



# Mockups



# Posts



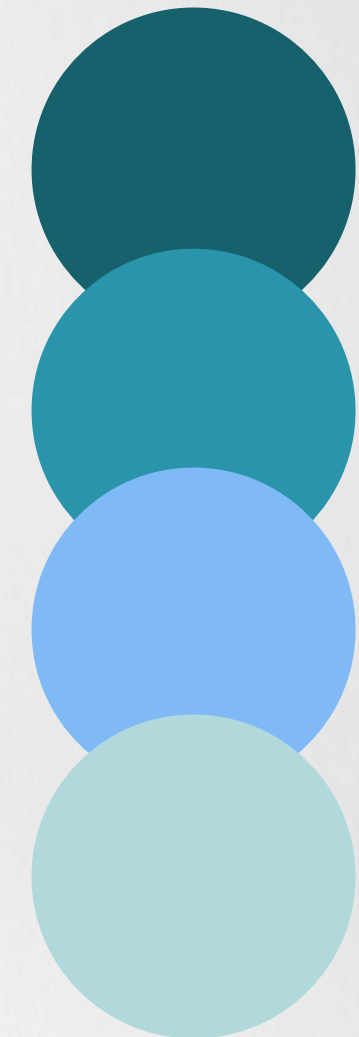
# Paleta de Cores



# Significado das Cores da Marca

## Azul:

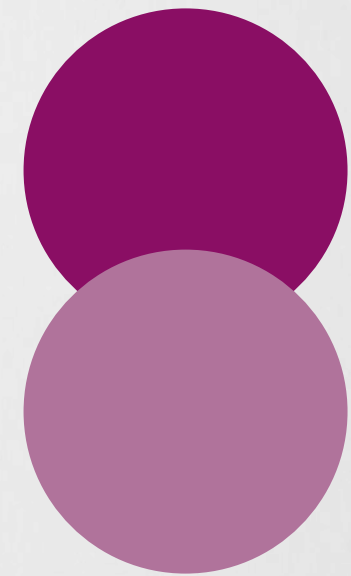
- Simbolismo: Confiança, tranquilidade, sabedoria.
- Aplicação: Utilizado nos contornos e detalhes da geometria sagrada, o azul transmite uma sensação de calma e estabilidade, fundamentais para um ambiente de crescimento pessoal e transformação.



# Significado das Cores da Marca

## Violeta:

- Simbolismo: Transformação, espiritualidade, mistério.
- Aplicação: Predomina no logotipo, especialmente na flor de lótus e nas áreas sombreadas do Tórus, o violeta reforça a ideia de transformação espiritual e crescimento contínuo.



# Significado das Cores da Marca

## Verde:

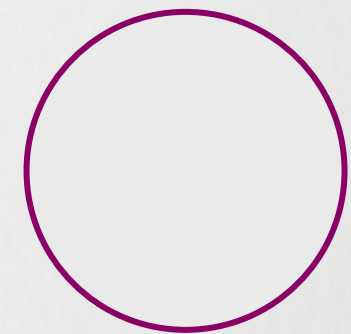
- Simbolismo: Crescimento, renovação, vitalidade.
- Aplicação: Utilizado nas pétalas centrais do Tórus, o verde simboliza o crescimento e a renovação, reforçando a mensagem de expansão e desenvolvimento pessoal.



# Significado das Cores da Marca

## Cinza claro:

- **Simbolismo:** Simboliza neutralidade, calma e sofisticação.
- **Aplicação:** No design do Torus Institute, pode ser usada para equilibrar cores mais vibrantes, criar fundos tranquilos e elegantes, e transmitir uma sensação de paz e serenidade, complementando a missão da marca de facilitar a transformação pessoal e a expansão da consciência.

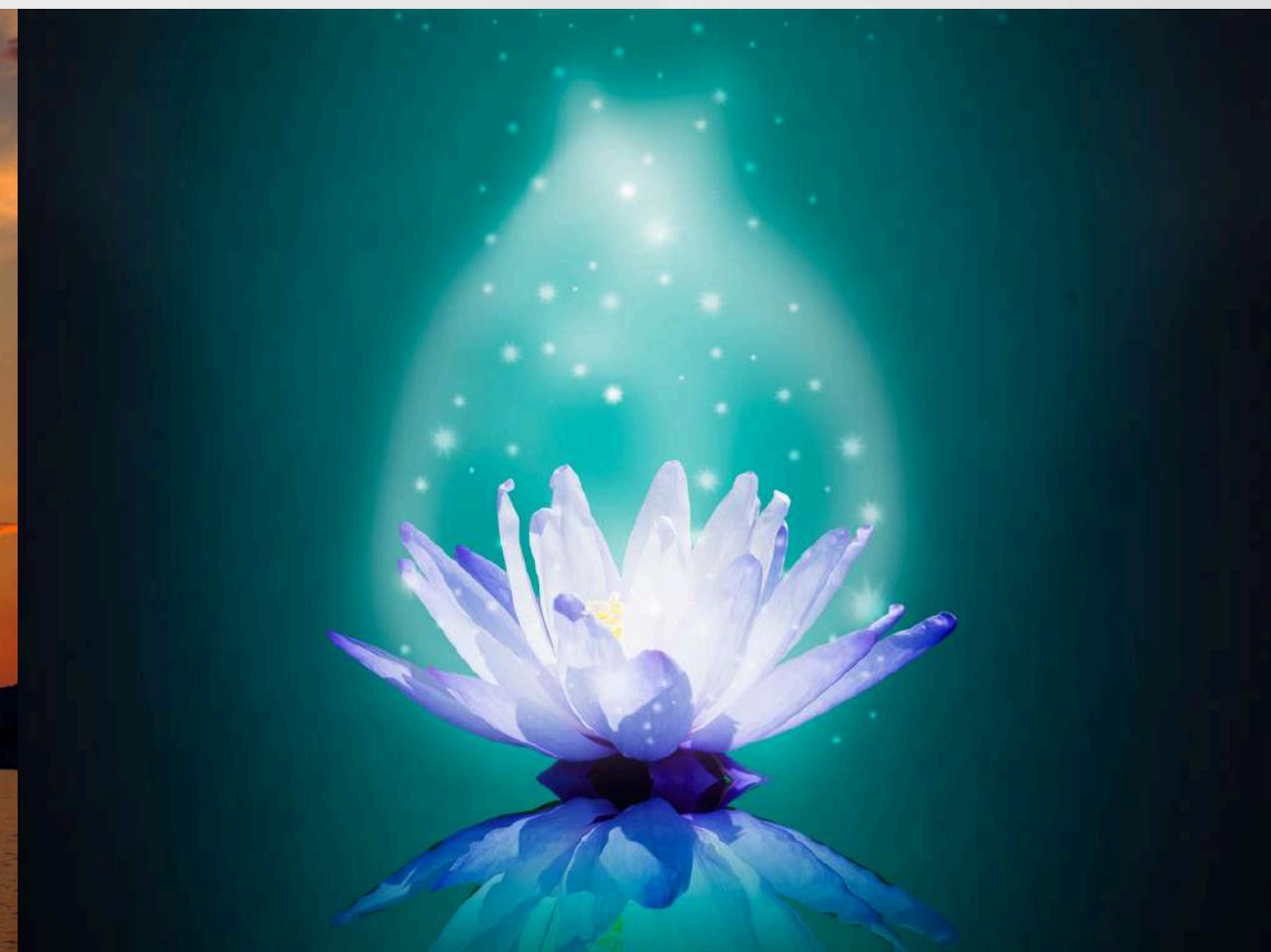
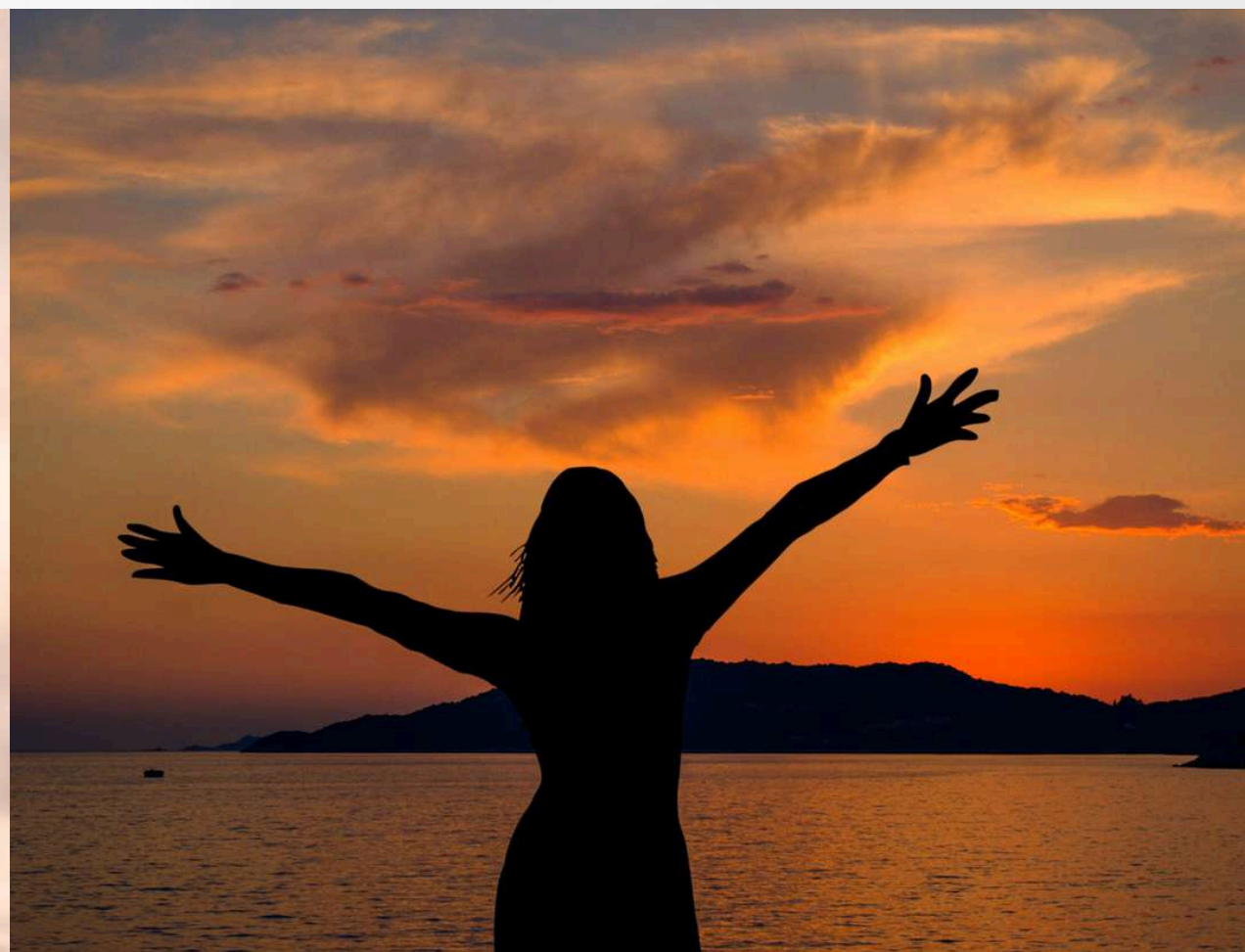


03

Arquétipos da  
marca

KV.

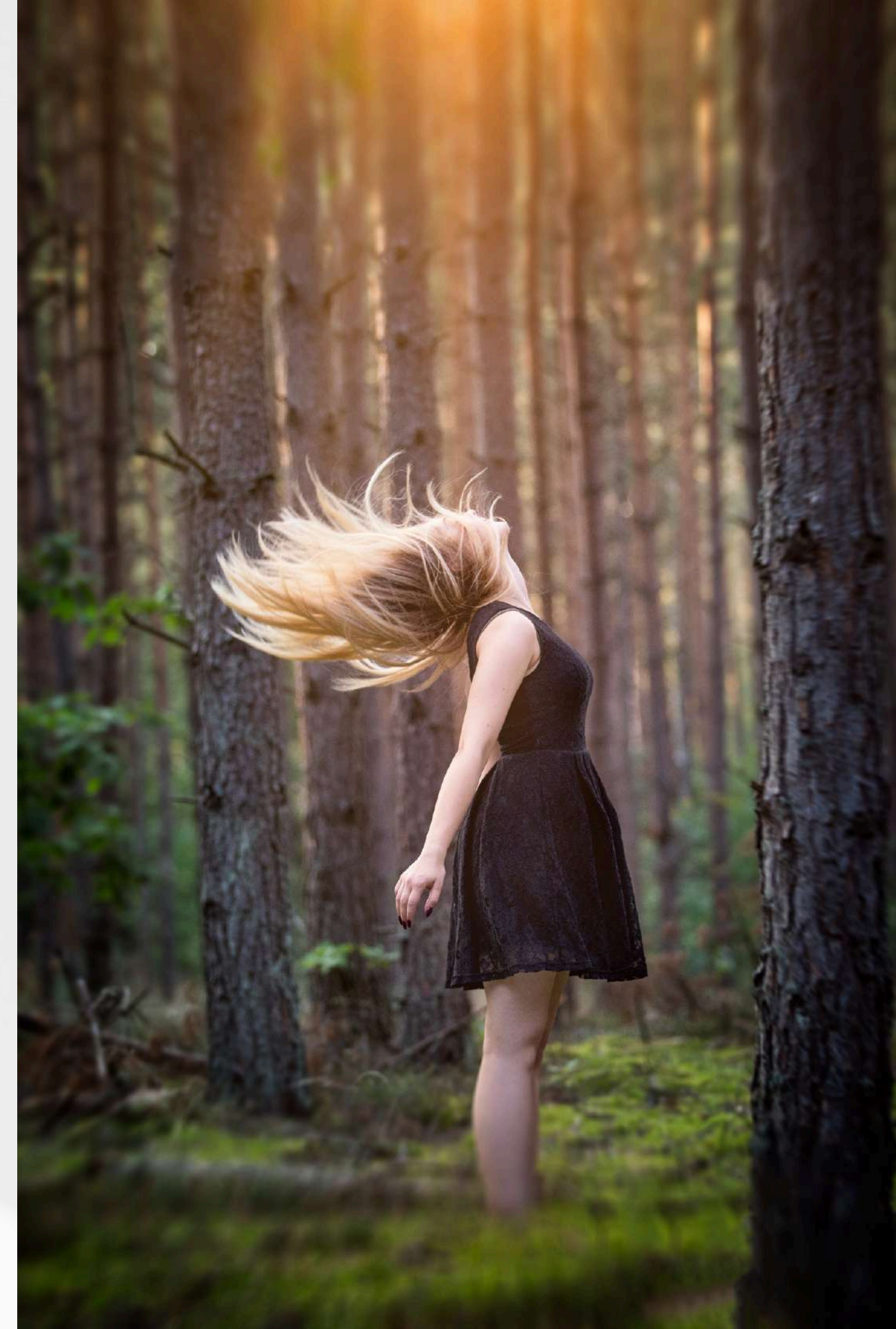
# Arquétipos da Marca



# A Maga

Simbolismo: O arquétipo da Maga é sobre transformação, alquimia e inovação. Este arquétipo está sempre buscando maneiras de transformar o ordinário em extraordinário, utilizando sabedoria e práticas esotéricas.

KV.



# A Exploradora

Simbolismo: A Exploradora é movido pelo desejo de descobrir, expandir horizontes e buscar novas experiências. Este arquétipo valoriza a liberdade, a autonomia e a aventura.

KV.



# A Heroína

Simbolismo: O arquétipo da Heroína é sobre coragem, determinação e superação de desafios. A Heroína se destaca por sua força de vontade e seu desejo de melhorar o mundo ao seu redor.

KV.



# Conclusão

Os arquétipos do Mago, Explorador e Herói formam a base da identidade da marca Torus Institute, simbolizando transformação, descoberta e superação. Eles guiam a missão do instituto de empoderar indivíduos através da inovação terapêutica, exploração de novas possibilidades e coragem para enfrentar e superar desafios pessoais.



**OBRIGADA!**  
KARINA VIEIRA